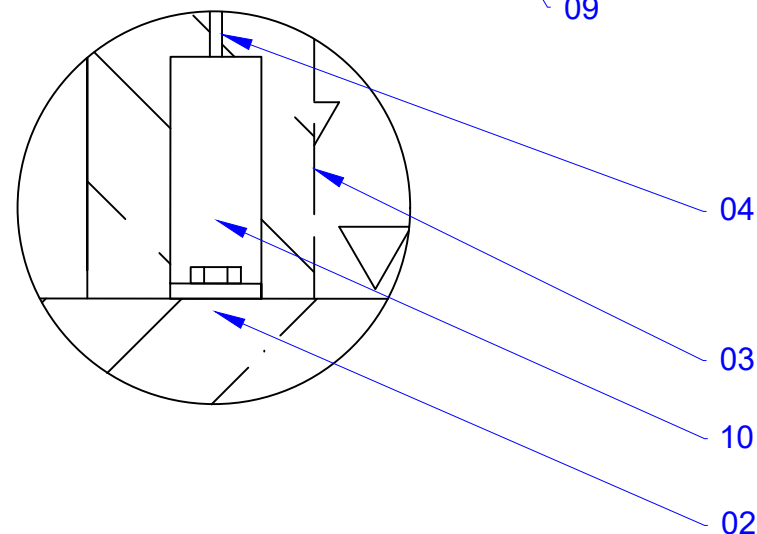


OBJAŚNIENIA:

- 01 - PODSYPKA PIASKOWA ZAGĘSZCZONA
- 02 - FUNDAMENT ZBROJONY C16/20 :
2,4x2,4x0,15m - dla SU2.3
3,0x3,0x0,15m - dla SU2.9B
- 03 - FUNDAMENT OPASKOWY C15/15 :
H=0,5m Ø1,8m - dla SU2.3
H=0,5m Ø2,0m - dla SU2.9B
- 04 - PRĘT KOTWIĄCY Ø12mm
- 05 - ŚRUBA RZYMSKA M16 DO NACIAGU PRĘTÓW KOTWIĄCYCH
- 06 - ZACZEP MOCUJĄCY STUDNIE SU2.3/SU2.9B
- 07 - KRÓCIEC WLOTOWY - Ø160
- 08 - KRÓCIEC WYLOTOWY - Ø160
- 09 - PODKŁADKA GUMOWA 0,6x0,6x0,01m
- 10 - KOŁEK ROZPOROWY STAŁOWY DO BETONU

SZCZEGÓŁ A SKALA 1:10
MOCOWANIE DO FUNDAMENU



| | | | |
|--|------------------------------|---|---------|
| BT EcoTech Sp. z o.o. ul. Słoneczna 39A, 83-021 Wiślina, Tel. 58 344 83 83 | | | |
| Przedmiot rysunku: | | BT EcoTech Obiekt: Budowa kanalizacji sanitarnej wraz z lokalną biologiczną oczyszczalnią ścieków w miejscowości Stary Karków, gm. Sławno | |
| Schemat mocowania do fundamentu | | Adres: Stary Kraków, j. ewid. 321306_2 Sławno-G obręb 0015 Stary Kraków, gm. Sławno | |
| Skala: 1:20 | Specjalność: instalacyjna | Inwestor: Gmina Sławno ul. I Pułku Ułanów 11, 76-100 Sławno | |
| Data: 02.2022 | Projektowała: Karolina Łakis | Nr uprawnień: POM/0100/PWBS/19 | Podpis: |
| Nr projektu: U/307/2021 | Sprawdził: Henryk Łowicki | Nr uprawnień: 3568/Gd/88 | Podpis: |
| Nr rys.: T10 | | | |